

**Основные направления деятельности педагога-психолога ГАПОУ ТО
«Ишимский многопрофильный техникум» по сопровождению
обучающихся с инвалидностью и (или) ОВЗ**

Психологическая диагностика:

1. Изучение индивидуальных психологических особенностей субъектов образовательного процесса, отслеживание развития профессионально значимых качеств и психологической зрелости студентов из числа инвалидов и (или) ОВЗ;
2. Диагностика личностных особенностей, эмоционально-волевой сферы, когнитивных процессов обучающихся с целью разработки маршрута индивидуального сопровождения лиц с инвалидностью и (или) ОВЗ.

Психологическая профилактика:

1. Оказание психологической поддержки развития личности обучающихся с инвалидностью и (или) ОВЗ с целью сохранения ее индивидуальности, осуществляемой на основе совместной деятельности педагога-психолога, мастеров производственного обучения, кураторов групп, медицинской службы других специалистов сопровождения.
2. Предупреждение возможных девиаций поведения обучающихся с инвалидностью и (или) ОВЗ;
3. Оказание психологической поддержки обучающимся с инвалидностью и (или) ОВЗ;
4. Оказание психологической помощи и поддержки преподавателям, кураторам, мастерам производственного обучения, работающим с обучающимися с инвалидностью и (или) ОВЗ;
5. Профилактическая деятельность по минимизации негативных проявлений, возникающих в процессе обучающихся с инвалидностью и (или) ОВЗ со стороны остальных обучающихся.

Психологическая коррекция:

1. Индивидуальная и групповая психологическая коррекция трудностей в обучении обучающихся с инвалидностью и (или) ОВЗ, в том числе связанных, с мотивационной сферой личности;
2. Содействие социальной адаптации обучающихся с инвалидностью и (или) ОВЗ к условиям обучения в техникуме;
3. Осуществление коррекции асоциального поведения обучающихся с инвалидностью и (или) ОВЗ.

Психологическое консультирование:

1. Индивидуальное психологическое консультирование обучающихся с инвалидностью и (или) ОВЗ;

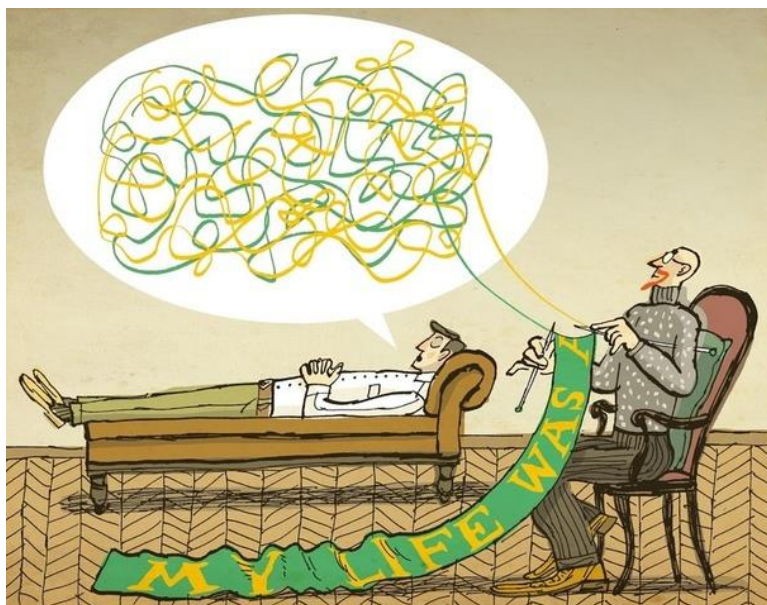
2. Консультирование администрации, педагогов и родителей (законных представителей) по вопросам обучения и психологических особенностей обучающихся с инвалидностью и (или) ОВЗ;
3. Консультирование родителей (законных представителей) по проблемам индивидуального развития обучающихся с инвалидностью и (или) ОВЗ;

Психологическое просвещение:

1. Повышение психологической компетентности обучающихся с инвалидностью и (или) ОВЗ и их родителей (законных представителей);
2. Ознакомление преподавателей с основными возрастными закономерностями личностного развития обучающихся с инвалидностью и (или) ОВЗ, индивидуальными психологическими особенностями, опосредованными той или иной нозологией.

Организационно-методическая деятельность:

1. Подготовка методических материалов для проведения психологической диагностики, внеклассных мероприятий, тренинговых занятий.
2. Обработка и интерпретация результатов психодиагностики, их анализ и составление буклетов, рекомендаций для обучающихся с инвалидностью и (или) ОВЗ, их родителей (законных представителей), преподавателей, мастеров производственного обучения.



По интересующим вопросам
обращаться:

Педагог-психолог
Садовничая Валерия Юрьевна

Кабинет 313

Режим работы:

Понедельник – пятница
С 08:00 до 16:00

Перерыв:

С 12:00 до 12:48

Эл.почта: sadik.va@yandex.ru

ВКонтакте: vk.com/sadikva